



Lignes 67 & E67
Sur la route du dépaysement

Dans ce 21^o volume nous allons relier le centre-ville hyérois aux îles d'or avec la ligne **67**.

La ligne **67** fait partie de l'ancien réseau urbain d'Hyères intégré au Réseau Mistral en septembre 2003.



Évolution des fiches horaires depuis 2003.

©Collection Jems C.

Très peu d'informations sur sa mise en service qui serait aux alentours de 1930. Elle est alors exploitée par les Cars Gaby et relie Toulon à Giens par La Capte à raison de 28 voyages par semaine soit environ 2 allers-retours par jour en moyenne.

Plus aucunes traces jusqu'à son arrivée dans le Réseau Mistral en septembre 2003 où elle est exploitée par la Sodetrav.

Depuis l'été 2025, un renfort estival **E67** relie le P+R Arromanches 2 à La Tour Fondue (nous y reviendrons plus loin).



Des îles d'or au centre-ville

Cette ligne à la particularité de fonctionner avec des horaires de « mi-saison » de la mi-mai à fin juin et en septembre. Elle a ses horaires hivernaux et estivaux. Autre particularité, elle circule les 25 décembre et 1er janvier.

2003/2004

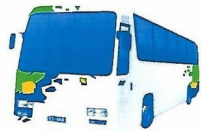
HIVER
du 1er Septembre 2003
au 4 Juillet 2004

**LES LIGNES DE
GIENS ET DES SALINS**

66
HYERES
L'AYGAUDE
LES SALINS

67
HYERES
LE PORT
GIENS VILLAGE
TOUR FONDUE

68
"LE PETIT ARBANAIS"
LA MADRAGUE
GIENS VILLAGE



LIGNE 67 | **HYERES GARE ROUTIERE - SNCF - LE PORT**
GIENS Village - TOUR FONDUE - VVF DE GIENS | du 1er Septembre 2003 au 4 Juillet 2004

DU LUNDI AU SAMEDI (Sauf Dimanches et Jours Fériés) - Pour exception, consulter légende

	Mi Saison			Sco L, M, J, V			Sco Me et Sa			Sco Me		
	L	M	J	L	M	J	L	M	J	L	M	J
HYERES Gare Routière	6.30	7.30	8.25	9.15	11.25	11.25	12.00	-	-	13.00	13.45	-
COLLEGE G. ROUX	-	-	-	-	-	-	-	-	-	-	-	-
HYERES Gare SNCF	6.34	7.34	8.29	9.19	11.29	11.29	12.05	-	-	13.04	13.50	-
HYERES Lycée de Costebelle	-	-	-	-	-	-	-	-	-	-	-	-
LE PORT Méditerranée	6.43	7.45	8.40	9.30	11.40	11.40	12.15	12.05	13.00	13.13	14.02	-
LA CAPTE	6.50	7.52	8.47	9.37	11.47	11.47	12.20	12.22	-	13.20	14.09	-
GIENS VILLAGE I	6.55	7.57	-	-	-	-	-	-	-	13.25	14.15	-
RENEE SABRAN	6.56	7.58	-	-	-	-	-	-	12.34	-	14.20	-
TOUR FONDUE	7.00	8.03	8.57	9.47	11.57	11.57	12.28	12.28	-	13.24	14.16	-
VVF DE GIENS *	7.22	8.05	9.02	10.07	12.02	12.02	12.30	-	-	-	14.27	-
GIENS VILLAGE	-	-	-	10.12	12.05	12.05	12.35	-	-	-	-	-

	Sco L, M, J, V			Sco L, M, J, V			Sco Me et Sa			Vacances Sco			Sco L, M, J, V			Sco L à V		
	L	M	J	L	M	J	L	M	J	L	M	J	L	M	J	L	M	J
HYERES Gare Routière	-	15.00	15.40	-	16.05	16.05	-	17.03	-	18.05	19.20	-	-	-	-	-	-	-
COLLEGE G. ROUX	-	-	15.45	-	-	-	-	-	-	-	-	-	-	-	-	-	-	-
HYERES Gare SNCF	-	15.05	-	-	16.10	16.10	-	17.07	-	18.09	19.24	-	-	-	-	-	-	-
HYERES Lycée de Costebelle	15.00	-	-	16.00	-	-	17.00	-	18.00	-	-	-	-	-	-	-	-	-
LE PORT Méditerranée	15.12	15.12	15.50	16.15	16.17	16.17	17.15	17.18	18.15	18.20	19.33	-	-	-	-	-	-	-
LA CAPTE	-	15.19	15.57	-	16.24	16.24	-	17.25	-	18.27	19.40	-	-	-	-	-	-	-
GIENS VILLAGE I	-	15.25	16.17	-	16.30	16.30	-	-	-	18.33	19.45	-	-	-	-	-	-	-
RENEE SABRAN	-	15.24	16.19	-	16.29	16.29	-	17.39	-	18.34	19.44	-	-	-	-	-	-	-
TOUR FONDUE	-	-	16.23	-	-	-	-	17.35	-	18.38	-	-	-	-	-	-	-	-
VVF DE GIENS *	-	-	16.25	-	-	-	-	17.37	-	18.40	-	-	-	-	-	-	-	-
GIENS VILLAGE	-	-	-	-	-	-	-	17.40	-	-	-	-	-	-	-	-	-	-

* Desservi aux périodes d'ouverture du VVF.
 † Le mardi matin, à partir du 1er octobre jusqu'au 31 mars, l'arrêt "Giens Village" ne sera pas desservi. Nous invitons notre clientèle à se reporter à l'arrêt "Renée Sabran".
 Remarque : au voyage au départ de Hyeres 15h40 en période scolaire, les arrêts "Mac Donaldis", "Giambetta", "SNCF", "Guynemer", "Le Rancour", "Espace 3000" ne sont pas desservis. Desserte de la Madrague à 16h10.
 Légende : L : Lundi, M : Mardi, Me : Mercredi, J : Jeudi, V : Vendredi, Sa : Samedi. Sco : en période scolaire.

	Sco L, M, J, V			Sco L, M, J, V			Mi Saison			Vacances Sco			Sco Me et Sa			
	L	M	J	L	M	J	L	M	J	L	M	J	L	M	J	
GIENS VILLAGE I	-	-	6.55	-	8.22	-	-	-	-	-	-	-	-	-	-	18.33
TOUR FONDUE	-	7.20	7.20	-	8.27	9.00	10.05	12.00	12.00	12.28	-	14.25	-	-	-	17.35
VVF DE GIENS	-	7.22	7.22	-	8.29	9.02	10.07	12.02	12.02	12.30	-	14.27	-	-	-	18.40
GIENS VILLAGE I	6.35	-	-	8.20	-	9.07	10.12	12.05	12.05	12.35	13.25	14.32	15.30	16.30	17.40	-
RENEE SABRAN	6.36	7.23	-	8.21	-	9.08	10.13	12.06	12.06	12.36	13.26	14.33	15.31	16.31	17.41	-
PLAINE BOUISSON	-	7.24	-	-	-	-	-	-	-	-	-	-	-	-	-	-
LA CAPTE	6.40	7.28	7.28	8.25	8.35	9.12	10.17	12.11	12.11	12.40	13.30	14.37	15.35	16.35	17.45	18.46
LE PORT Méditerranée	6.46	7.35	7.35	8.29	8.40	9.19	10.23	12.16	12.16	12.46	13.37	14.44	15.42	16.42	17.52	18.50
HYERES Gare SNCF	6.52	-	7.42	-	8.47	9.27	10.29	12.22	12.22	12.52	13.45	14.52	15.50	16.50	18.00	18.56
HYERES Gare Routière	7.00	-	7.50	-	8.40	8.53	9.32	10.37	10.37	13.00	13.50	14.57	15.55	16.55	18.05	19.02
HYERES Lycée de Costebelle	-	7.45	-	8.55	-	-	-	-	-	-	-	-	-	-	-	-

* Desserte de la Gare Routière via le Collège G. Roux.

DIMANCHES ET JOURS FERIES (Service allégé pour Noël, Jour de l'An, pas de service le 1er Mai)

HYERES Gare Routière	6.30	8.25	9.15	11.20	13.00	13.45	16.50	18.05	GIENS VILLAGE	-	-	-	-	-	-	18.33
HYERES Gare SNCF	6.34	8.29	9.19	11.25	13.04	13.50	16.55	18.09	TOUR FONDUE	-	9.00	10.05	12.00	-	14.25	17.35
LE PORT Méditerranée	6.43	8.39	9.30	11.35	13.13	13.58	17.05	18.20	VVF DE GIENS *	-	9.02	10.07	12.02	-	14.27	17.37
LA CAPTE	6.50	8.44	9.37	11.40	13.20	14.05	17.10	18.27	GIENS VILLAGE	6.55	9.05	10.12	12.05	13.25	14.30	17.40
GIENS VILLAGE	6.55	8.50	-	11.45	13.25	14.11	17.18	18.33	LA CAPTE	7.00	9.10	10.17	12.11	13.30	14.36	17.46
TOUR FONDUE	-	8.55	9.47	11.55	-	14.16	17.25	18.38	LE PORT Méditerranée	7.06	9.15	10.23	12.17	13.37	14.42	17.52
VVF DE GIENS *	-	9.02	10.07	12.02	-	14.21	17.27	-	HYERES Gare SNCF	7.12	9.22	10.29	12.25	13.45	14.50	18.00
GIENS VILLAGE	-	-	10.12	-	-	-	-	-	HYERES Gare Routière	7.20	9.28	10.37	12.30	13.50	14.55	18.05

Horaires valables en période scolaire

Horaires valables pendant les vacances scolaires

Horaires supplémentaires valables en mi-saison : du Lundi 1er au Dimanche 28 Septembre 2003 et du Lundi 29 Mars au Dimanche 27 Juin 2004

VACANCES SCOLAIRES | du Jeudi 23 Octobre au Dimanche 2 Novembre 2003 | du Lundi 22 Décembre 2003 au Dimanche 4 Janvier 2004
 du Lundi 23 Février au Dimanche 7 Mars 2004 | du Lundi 19 Avril au Dimanche 2 Mai 2004

LIGNE 68 | **LE PETIT ARBANAIS** | du 1er Septembre 2003 au 4 Juillet 2004

MARDI ET JEUDI

LA MADRAGUE	-	9.10	-	11.57
GIENS VILLAGE	-	9.18	-	12.05
TOUR FONDUE	8.57	9.23	11.44	12.09
VVF DE GIENS	8.59	9.25	11.46	12.11

TOUR FONDUE	8.57	9.23	11.44	12.09
VVF DE GIENS	8.59	9.25	11.46	12.11
GIENS VILLAGE	9.02	-	11.49	-
LA MADRAGUE	9.10	-	11.57	-

67 Tour Fondue → Hyères Centre (Joffre)



SEMAINE du lundi au vendredi

Tour Fondue	6.30	7.10	7.30	8.05	9.00	10.00	11.00	12.00	13.00	14.30	15.30	16.15	17.00	18.00	19.00
Giens	6.36	7.16	7.36	8.12	9.07	10.07	11.07	12.07	13.07	14.37	15.37	16.22	17.10	18.07	19.07
Badine	6.41	7.21	7.41	8.17	9.12	10.12	11.12	12.12	13.12	14.42	15.42	16.27	17.16	18.13	19.12
P+R Arromanches 1	6.51	7.32	7.52	8.30	9.25	10.25	11.25	12.25	13.25	14.55	15.57	16.42	17.33	18.29	19.26
Gare (Hyères)	6.56	7.39	8.01	8.39	9.34	10.34	11.34	12.34	13.34	15.04	16.06	16.51	17.40	18.36	19.32
Hyères Centre (Joffre)	7.03	7.46	8.10	8.48	9.42	10.43	11.43	12.43	13.43	15.13	16.15	17.00	17.49	18.44	19.39

VACANCES SCOLAIRES du lundi au vendredi

Tour Fondue	6.30	7.10	7.30	8.10	9.00	10.00	11.00	12.00	13.00	14.30	15.30	16.15	17.00	18.00	19.00
Giens	6.36	7.16	7.36	8.17	9.07	10.07	11.07	12.07	13.07	14.37	15.37	16.22	17.10	18.07	19.07
Badine	6.41	7.21	7.41	8.22	9.12	10.12	11.12	12.12	13.12	14.42	15.42	16.27	17.16	18.13	19.12
P+R Arromanches 1	6.51	7.32	7.52	8.35	9.25	10.25	11.25	12.25	13.25	14.55	15.57	16.42	17.33	18.29	19.26
Gare (Hyères)	6.56	7.39	8.01	8.44	9.34	10.34	11.34	12.34	13.34	15.04	16.06	16.51	17.40	18.36	19.32
Hyères Centre (Joffre)	7.03	7.46	8.10	8.53	9.42	10.43	11.43	12.43	13.43	15.13	16.15	17.00	17.49	18.44	19.39

SAMEDI

Tour Fondue	6.30	7.30	8.15	9.00	10.00	11.00	12.00	13.40	14.40	15.40	16.40	18.00	19.00
Giens	6.36	7.37	8.22	9.07	10.07	11.07	12.07	13.47	14.47	15.47	16.50	18.10	19.10
Badine	6.41	7.42	8.27	9.12	10.12	11.12	12.12	13.52	14.52	15.52	16.55	18.15	19.16
P+R Arromanches 1	6.51	7.53	8.38	9.25	10.25	11.25	12.25	14.07	15.07	16.07	17.10	18.30	19.30
Gare (Hyères)	6.56	8.00	8.45	9.34	10.34	11.34	12.34	14.16	15.16	16.16	17.19	18.39	19.37
Hyères Centre (Joffre)	7.02	8.07	8.52	9.42	10.42	11.42	12.41	14.24	15.24	16.24	17.27	18.47	19.43

DIMANCHE & JOUR FÉRIÉ (*)

Tour Fondue	7.30	9.15	12.00	14.30	15.30	17.45
Giens	7.36	9.22	12.07	14.37	15.37	17.55
Badine	7.41	9.27	12.12	14.42	15.42	18.01
P+R Arromanches 1	7.52	9.40	12.25	14.55	15.55	18.17
Gare (Hyères)	7.59	9.47	12.32	15.02	16.03	18.24
Hyères Centre (Joffre)	8.04	9.54	12.38	15.09	16.10	18.31

LÉGEN DES

[*] Rappel des jours fériés : Sam 01/11/25 - Mar 11/11/25 - Lun 06/04/26 - Ven 08/05/26 - Jeu 14/05/26 - Lun 25/05/26. Attention : Ven 25/12/25 et Jeu 01/01/26 → fonctionnent uniquement les lignes 1-2-3-11-12-29-39-67-70-72-102-103-8M-28M. 1er mai : pas de bus et bateaux-bus.

HIVER

du 29 sept. 2025 au 13 mai 2026



Version 2

Hyères Centre (Joffre)
 <> Tour Fondue

HORAIRES

Édition septembre 2025

Dates de validité pour la période « Vacances scolaires »
 Automne : lun 18/10 au dim 03/11/2025 inclus
 Noël : lun 22/12/2025 au dim 04/01/2026 inclus
 Hiver : lun 16/02 au dim 01/03/2026 inclus
 Printemps : lun 13/04 au dim 26/04/2026 inclus

Les 25 décembre et 1^{er} janvier : horaires spécifiques
 Le 1^{er} mai : pas de bus

- Accueil commercial
- Gare routière (rez-de-chaussée)
Bd de Tessé à Toulon
- Station Maritime
Quai Cronstadt à Toulon
- Agence La Seyne
12 quai Saturnin Fabre à La Seyne-sur-Mer
- Accueil Hyères
Rotonde du Park Hôtel (Office Tourisme)
Av de Belgique à Hyères-Les-Palmiers
- Maison de la Mobilité
34 rue d'Alger à Toulon



Toute l'information et les horaires en temps réel

Un numéro à votre service
 04 94 03 87 03
 reseau-mistral.com



Les + de la ligne

- Relie la Presqu'île de Giens au centre-ville d'Hyères
- Liaison à La Tour Fondue avec TLV/TVM pour Porquerolles
- Dessert les plages de la Capte et la Base Aéronavale

67 Hyères Centre (Joffre) → Tour Fondue

SEMAINE du lundi au vendredi

Hyères Centre (Joffre)	6.30	7.15	8.10	9.10	10.10	11.10	12.10	13.35	14.35	16.05	17.10	17.30	18.10	19.30
Gare (Hyères)	6.39	7.24	8.19	9.19	10.19	11.19	12.19	13.43	14.43	16.13	17.18	17.38	18.18	19.38
P+R Arromanches 1	6.46	7.32	8.27	9.28	10.28	11.28	12.28	13.52	14.52	16.22	17.27	17.47	18.26	19.46
Badine	6.56	7.45	8.40	9.42	10.42	11.42	12.40	14.04	15.04	16.34	17.39	17.59	18.37	19.57
Giens	7.00	7.49	8.44	9.47	10.47	11.47	12.44	14.08	15.08	16.38	17.43	18.03	18.41	20.01
Tour Fondue	7.08	7.57	8.52	9.55	10.55	11.55	12.52	14.16	15.16	16.46	17.51	18.11	18.49	20.09

VACANCES SCOLAIRES du lundi au vendredi

Hyères Centre (Joffre)	6.30	7.15	8.10	9.10	10.10	11.10	12.10	13.35	14.35	16.05	17.05	17.30	18.10	19.30
Gare (Hyères)	6.39	7.24	8.19	9.19	10.19	11.19	12.19	13.43	14.43	16.13	17.13	17.38	18.18	19.38
P+R Arromanches 1	6.46	7.32	8.27	9.28	10.28	11.28	12.28	13.52	14.52	16.22	17.27	17.47	18.26	19.46
Badine	6.56	7.45	8.40	9.42	10.42	11.42	12.40	14.04	15.04	16.34	17.39	17.59	18.37	19.57
Giens	7.00	7.49	8.44	9.47	10.47	11.47	12.44	14.08	15.08	16.38	17.43	18.03	18.41	20.01
Tour Fondue	7.08	7.57	8.52	9.55	10.55	11.55	12.52	14.16	15.16	16.46	17.46	18.11	18.49	20.09

SAMEDI

Hyères Centre (Joffre)	6.30	7.10	8.10	9.10	10.10	11.10	12.30	13.30	14.30	15.30	16.30	17.30	18.30
Gare (Hyères)	6.38	7.19	8.19	9.19	10.19	11.19	12.38	13.38	14.38	15.38	16.38	17.38	18.38
P+R Arromanches 1	6.45	7.27	8.27	9.28	10.28	11.28	12.47	13.47	14.47	15.46	16.46	17.46	18.46
Badine	6.56	7.40	8.40	9.42	10.42	11.42	12.59	13.59	14.59	15.59	16.59	17.59	18.57
Giens	7.00	7.44	8.44	9.47	10.47	11.47	13.03	14.03	15.03	16.03	17.03	18.03	19.01
Tour Fondue	7.08	7.52	8.52	9.55	10.55	11.55	13.11	14.11	15.11	16.11	17.11	18.11	19.00

DIMANCHE & JOUR FÉRIÉ (*)

Hyères Centre (Joffre)	6.30	8.15	11.10	12.40	14.30	16.40
Gare (Hyères)	6.36	8.20	11.17	12.47	14.37	16.47
P+R Arromanches 1	6.43	8.28	11.26	12.56	14.46	16.56
Badine	6.51	8.41	11.40	13.08	14.58	17.08
Giens	6.55	8.45	11.45	13.12	15.02	17.12
Tour Fondue	7.03	8.53	11.53	13.20	15.10	17.20

LÉGEN DES

[*] Rappel des jours fériés : Sam 01/11/25 - Mar 11/11/25 - Lun 06/04/26 - Ven 08/05/26 - Jeu 14/05/26 - Lun 25/05/26. Attention : Ven 25/12/25 et Jeu 01/01/26 → fonctionnent uniquement les lignes 1-2-3-11-12-29-39-67-70-72-102-103-8M-28M. 1er mai : pas de bus et bateaux-bus.

Fiche horaires hiver

67

Tour Fondue

→ Hyères Centre (Joffre) / P+R Arromanches 2



SEMAINE du lundi au vendredi

Tour Fondue	E	E	E	E	E	E	E	E	E	E	E	E	E	E	E	E	E	E	E	E	
Gare	7:05	7:35	8:05	8:35	9:05	9:35	10:05	10:35	11:05	11:35	12:05	12:35	13:05	13:35	14:05	14:35	15:05	15:35	16:05	16:35	17:05
Giens	7:10	7:40	8:10	8:40	9:10	9:40	10:10	10:40	11:10	11:40	12:10	12:40	13:10	13:40	14:10	14:40	15:10	15:40	16:10	16:40	17:10
Basine	7:14	7:34	8:14	8:16	8:26	8:36	8:56	9:16	9:36	9:56	10:16	10:36	10:56	11:16	11:36	11:56	12:16	12:36	12:56	13:16	13:36
P+R Arromanches 1	7:24	7:54	8:24	8:26	8:36	8:46	9:06	9:26	9:46	10:06	10:26	10:46	10:66	11:06	11:26	11:46	12:06	12:26	12:46	13:06	13:26
Gare (Hyères)	7:34	8:04	8:34	8:36	8:46	8:56	9:16	9:36	9:56	10:16	10:36	10:56	11:16	11:36	11:56	12:16	12:36	12:56	13:16	13:36	13:56
Hyères Centre (Joffre)	7:40	8:10	8:40	8:42	8:52	9:02	9:22	9:42	10:02	10:22	10:42	10:62	11:02	11:22	11:42	12:02	12:22	12:42	13:02	13:22	13:42
P+R Arromanches 2	7:47	8:17	8:47	8:49	8:59	9:09	9:29	9:49	10:09	10:29	10:49	10:69	11:09	11:29	11:49	12:09	12:29	12:49	13:09	13:29	13:49

SAMEDI

Tour Fondue	E	E	E	E	E	E	E	E	E	E	E	E	E	E	E	E	E	E	E	E	E
Gare	7:05	7:35	8:05	8:35	9:05	9:35	10:05	10:35	11:05	11:35	12:05	12:35	13:05	13:35	14:05	14:35	15:05	15:35	16:05	16:35	17:05
Giens	7:11	7:41	8:11	8:41	9:11	9:41	10:11	10:41	11:11	11:41	12:11	12:41	13:11	13:41	14:11	14:41	15:11	15:41	16:11	16:41	17:11
Basine	7:15	7:35	8:15	8:17	8:27	8:37	8:57	9:17	9:37	9:57	10:17	10:37	10:57	11:17	11:37	11:57	12:17	12:37	12:57	13:17	13:37
P+R Arromanches 1	7:24	7:54	8:24	8:26	8:36	8:46	9:06	9:26	9:46	10:06	10:26	10:46	10:66	11:06	11:26	11:46	12:06	12:26	12:46	13:06	13:26
Gare (Hyères)	7:34	8:04	8:34	8:36	8:46	8:56	9:16	9:36	9:56	10:16	10:36	10:56	11:16	11:36	11:56	12:16	12:36	12:56	13:16	13:36	13:56
Hyères Centre (Joffre)	7:37	8:07	8:37	8:39	8:49	8:59	9:19	9:39	9:59	10:19	10:39	10:59	11:19	11:39	11:59	12:19	12:39	12:59	13:19	13:39	13:59
P+R Arromanches 2	7:47	8:17	8:47	8:49	8:59	9:09	9:29	9:49	10:09	10:29	10:49	10:69	11:09	11:29	11:49	12:09	12:29	12:49	13:09	13:29	13:49

DIMANCHE & JOUR FERIE

Tour Fondue	E	E	E	E	E	E	E	E	E	E	E	E	E	E	E	E	E	E	E	E	E
Gare	7:05	7:35	8:05	8:35	9:05	9:35	10:05	10:35	11:05	11:35	12:05	12:35	13:05	13:35	14:05	14:35	15:05	15:35	16:05	16:35	17:05
Giens	7:10	7:40	8:10	8:40	9:10	9:40	10:10	10:40	11:10	11:40	12:10	12:40	13:10	13:40	14:10	14:40	15:10	15:40	16:10	16:40	17:10
Basine	7:14	7:34	8:14	8:16	8:26	8:36	8:56	9:16	9:36	9:56	10:16	10:36	10:56	11:16	11:36	11:56	12:16	12:36	12:56	13:16	13:36
P+R Arromanches 1	7:25	7:55	8:25	8:27	8:37	8:47	9:07	9:27	9:47	10:07	10:27	10:47	10:67	11:07	11:27	11:47	12:07	12:27	12:47	13:07	13:27
Gare (Hyères)	7:34	8:04	8:34	8:36	8:46	8:56	9:16	9:36	9:56	10:16	10:36	10:56	11:16	11:36	11:56	12:16	12:36	12:56	13:16	13:36	13:56
Hyères Centre (Joffre)	7:38	8:08	8:38	8:40	8:50	9:00	9:20	9:40	10:00	10:20	10:40	10:60	11:00	11:20	11:40	12:00	12:20	12:40	13:00	13:20	13:40
P+R Arromanches 2	7:47	8:17	8:47	8:49	8:59	9:09	9:29	9:49	10:09	10:29	10:49	10:69	11:09	11:29	11:49	12:09	12:29	12:49	13:09	13:29	13:49

DIMANCHE & JOUR FERIE

Tour Fondue	E	E	E	E	E	E	E	E	E	E	E	E	E	E	E	E	E	E	E	E	E	
Gare	14:25	14:30	14:45	15:05	15:25	15:30	15:45	16:05	16:25	16:30	16:45	17:00	17:05	17:20	17:30	17:45	18:00	18:05	18:25	18:30	18:45	19:00
Giens	14:32	14:52	15:12	15:32	15:52	16:12	16:32	16:52	17:12	17:32	17:52	18:12	18:32	18:52	19:12	19:32	19:52	20:12	20:32	20:52	21:12	21:32
Basine	14:34	14:37	14:54	15:14	15:34	15:37	15:54	16:14	16:34	16:38	16:54	17:08	17:15	17:35	17:38	17:58	18:08	18:12	18:37	18:38	18:57	19:08
P+R Arromanches 1	14:48	15:08	15:28	15:48	16:08	16:28	16:51	17:14	17:34	17:55	18:22	18:42	19:02	19:22	19:40	19:59	20:19	20:39	20:59	21:19	21:39	21:59
Gare (Hyères)	14:55	15:15	15:35	15:56	16:15	16:37	16:59	17:20	17:42	18:07	18:28	18:49	19:08	19:28	19:48	20:15	20:44	21:14	21:44	22:14	22:44	23:14
Hyères Centre (Joffre)	15:02	15:22	15:42	16:02	16:22	16:44	17:08	17:37	17:58	18:14	18:35	18:57	19:18	19:38	19:58	20:23	20:52	21:22	21:52	22:22	22:52	23:22
P+R Arromanches 2	15:09	15:29	15:49	16:09	16:29	16:52	17:22	17:49	18:14	18:38	18:63	18:88	19:13	19:38	19:63	20:00	20:29	20:59	21:29	21:59	22:29	22:59

LÉGEN DES E: Assuré par l'Estivale 67 du 6 juillet au 30 août 2026 Desserte directe entre P+R Arromanches 2 et Tour Fondue. Ne dessert pas Port La Gavine, Potinière, Bona, Giens et Renée Sabran

Accueil commercial
Gare routière (free de chaussée)
Bd de Tissé à Toulon
Station Maritime
Quai Cronstadt à Toulon
Agence La Seyne
12 quai Saturnin Fabre à La Seyne-sur-Mer

Maison de la Mobilité
36 rue d'Alger à Toulon

Un numéro à votre service
04 94 03 87 03

Toute l'information et les horaires en temps réel

reseauimistral.com

ÉTÉ

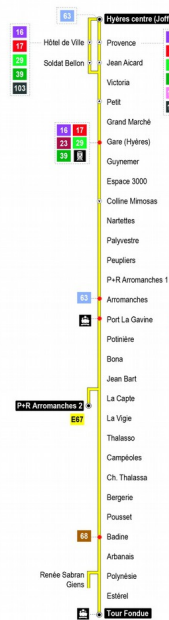
67 & E67

Hyères Centre (Joffre)
->> Tour Fondue
du jeu 14 mai au dim 27 septembre 2026

ESTIVALE
P + R Arromanche 2
->> Tour Fondue
du lun 6 juillet au dim 30 août 2026

reseauimistral Métropole X Toulon Provence Méditerranée

Les + de la ligne
• Relie la Presqu'île de Giens au centre-ville d'Hyères
• Liaison à la Tour Fondue avec TLV/TVL pour Porqueresses
• Dessert les plages de la Capte et la Base Aéronavale



67

Hyères Centre (Joffre) / P+R Arromanches 2

→ Tour Fondue



SEMAINE du lundi au vendredi

Hyères Centre (Joffre)	E	E	E	E	E	E	E	E	E	E	E	E	E	E	E	E	E	E	E	E	E
Gare (Hyères)	6:32	6:57	7:27	7:53	8:18	8:38	8:58	9:18	9:39	9:59	10:19	10:39	10:59	11:19	11:39	11:59	12:19	12:39	12:59	13:19	13:39
P+R Arromanches 1	6:39	7:04	7:34	8:00	8:25	8:45	9:05	9:25	9:45	10:05	10:25	10:45	10:65	11:05	11:25	11:45	12:05	12:25	12:45	13:05	13:25
P+R Arromanches 2	7:00	7:40	8:00	8:20	8:40	8:55	9:15	9:35	9:55	10:15	10:35	10:55	11:15	11:35	11:55	12:15	12:35	12:55	13:15	13:35	13:55
Badne	6:40	7:14	7:44	7:51	8:11	8:31	8:51	9:11	9:31	9:51	10:11	10:31	10:51	11:11	11:31	11:51	12:11	12:31	12:51	13:11	13:31
Giens	6:52	7:27	7:47	8:13	8:41	8:54	9:24	9:47	10:07	10:27	10:46	11:06	11:26	11:46	12:06	12:24	12:43	13:07	13:27	13:52	14:17
Tour Fondue	6:59	7:16	7:24	7:56	8:17	8:21	8:50	8:54	9:12	9:14	9:32	9:40	9:55	10:15	10:35	10:54	11:14	11:34	11:54	12:14	12:34

SAMEDI

Hyères Centre (Joffre)	E	E	E	E	E	E	E	E	E	E	E	E	E	E	E	E	E	E	E	E	E
Gare (Hyères)	6:32	6:57	7:27	7:53	8:18	8:38	8:58	9:18	9:39	9:59	10:19	10:39	10:59	11:19	11:39	11:59	12:19	12:39	12:59	13:19	13:39
P+R Arromanches 1	6:38	7:03	7:33	8:01	8:26	8:46	9:06	9:26	9:46	10:06	10:26	10:46	10:66	11:06	11:26	11:46	12:06	12:26	12:46	13:06	13:26
P+R Arromanches 2	7:00	7:40	8:00	8:20	8:40	8:55	9:15	9:35	9:55	10:15	10:35	10:55	11:15	11:35	11:55	12:15	12:35	12:55	13:15	13:35	13:55
Badne	6:40	7:14	7:44	7:51	8:11	8:31	8:51	9:11	9:31	9:51	10:11	10:31	10:51	11:11	11:31	11:51	12:11	12:31	12:51	13:11	13:31
Giens	6:53	7:18	7:48	8:14	8:42	8:55	9:25	9:48	10:08	10:28	10:48	11:08	11:28	11:48	12:08	12:25	12:43	13:08	13:28	13:53	14:18
Tour Fondue	6:59	7:16	7:24	7:56	8:17	8:24	8:50	8:54	9:12	9:14	9:32	9:40	9:57	10:15	10:35	10:55	11:15	11:35	11:54	12:14	12:34

DIMANCHE & JOUR FERIE

Étude de ligne :

Pour le départ de notre étude de ligne, direction le centre-ville hyérois, à la Place Maréchal Joffre.

Pour la petite histoire, en face de l'arrêt de bus se trouve un bâtiment qui est sur l'emplacement de l'ancienne Gare Routière.



Le 023060 en Gare Routière d'Hyères

©Jems C.

Direction Tour Fondue :

Notre ligne rejoint l'arrêt Hôtel de Ville via les Avenues Jean-Jaurès, Maréchal Foch et Joseph Clotis.



Le 740 à l'arrêt Hôtel de Ville

©Yannis B.

Cap au sud pour rejoindre l'arrêt Soldat Bellon via l'Avenue Gambetta et la Rue du Soldat Bellon Antoine

Direction Hyères Centre Joffre :

La ligne rejoint son terminus du centre-ville via l'Avenue Ernest Millet et l'arrêt Jean Aicard, puis les Rues Jean Aicard et de Provence avec l'arrêt Médiathèque (cet arrêt fût son terminus au début des travaux sur le site de l'ancienne Gare Routière). Le sprint final se fait via les Avenues Ambroise Thomas, Maréchal Foch et de Belgique.



**Le 023068 à Médiathèque
au temps du terminus
©Jems C**



**Le 728 en approche de
Hyères Centre Joffre
©Yannis B**

Nous filons toujours plein sud sur l'Avenue Victoria où nous desservons l'arrêt Victoria.

Une fois franchit le très fréquenté Rond-Point Henri Petit, c'est l'Avenue Alexis Godillot qui voit nos roues avec la desserte des arrêts Petit (direction centre-ville) et Grand Marché.

La Gare de Hyères est un point névralgique de la ligne, en été les bus sont pris d'assaut. L'Espace 3000 est atteint via l'Avenue Pierre Renaudel et l'arrêt Guynemer.

La Route de l'Almanarre nous permet de desservir l'arrêt Colline Mimosas.

Direction plein sud sur la D197, nous longeons d'anciennes voies ferrées et la B.A.N d'Hyères. Sur cet axe nous desservons les arrêts Nartettes, Palyvestre, Peupliers et P+R Arromanches 1 qui est juste à côté du terminus P+R Arromanches 2 de notre renfort estival, la **E67**.

Nous abandonons la D197 le temps de desservir les quartiers du Port et de La Plage d'Hyères.

La ligne emprunte l'Avenue Jean d'Agrève pour desservir l'arrêt Arromanches puis l'Avenue Méditerranée pour assurer la desserte des arrêts Port La Gavine, Potinière et Bona.



Le 836 à l'arrêt Port La Gavine direction Hyères Centre

©Jems C.

L'Avenue Jean Bart et l'arrêt éponyme nous permettent de rejoindre la D197 / Route de Giens et le tombolo (langue de terre) qui nous conduira à Giens.

Notre bus arrive à La Capte, secteur très fréquenté en été. Les bouchons rythme la période estivale.



Le 721 à La Capte direction Tour Fondue ©Yannis B.

Toujours en direction du sud sur la Route de Giens, la ligne dessert une zone bordée de campings et autres résidences de vacances avec les arrêts La Vigie, Thalasso, Campéoles, Ch. Thalassa, Bergerie, Pousset et Badine.



Le 366 à proximité de l'arrêt Campéoles direction Tour Fondue ©Yannis B.

L'Avenue des Arbanais nous conduit à l'arrêt Arbanais où notre ligne quitte la D197 et dessert le village de Giens en boucle à sens unique et desservie dans les 2 sens, via le Boulevard Édouard Herriot et la Route Léon Escoffier en desservant les arrêts Renée Sabran et Giens.



Le 836 Route Léon Escoffier direction Tour Fondue

©Jems C.



Le 739 arrivant à Renée Sabran direction Hyères Centre

©Jems C.

Retour sur l'Avenue des Arbanais où nous desservons les arrêts Polynésie et Estérel.

Après une bonne dose de bouchons estivaux, quelques virages bien négociés, nous voici à notre terminus méridional Tour Fondue après un périple de 35 à 50 minutes suivant la période de l'année.

A noter que la correspondance pour les îles d'or est assurée ici avec les TLV.

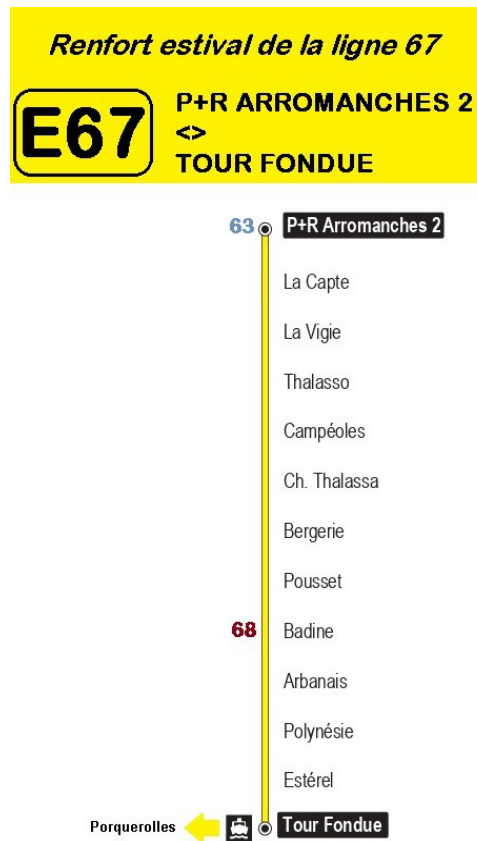


Le 999005 à Tour Fondue

©Jems C.

E67 L'estivale express

Mise en service à l'été 2025, cette ligne estivale fonctionne en juillet & août entre l'ancien terminus de la ligne estivale E65 P+R Arromanches 2 et la Tour Fondue de façon quasi directe.



Étude de ligne

Pour notre (rapide) étude de ligne, rendez-vous au Rond-Point du porte avions Arromanches au terminus P+R Arromanches 2.



Le 360 au terminus P+R Arromanches 2

©Yannis B

Notre ligne file plein sud sur la Route de Giens en longeant l'hippodrome hyérois ce qui lui fait éviter les secteurs du Port & de La Plage.

Nous sommes déjà à La Capte que notre estivale dessert puis elle continue sur la D197 afin de desservir les arrêts Thalasso, Campéoles, Ch. Thalassa, Bergerie, Pousset & Badine.



Le 768 à proximité de l'arrêt Campéoles direction Tour Fondue

©Yannis B.

Toujours sur un axe sud, la ligne continue sur l'Avenue des Arbanais en desservant les arrêts Arbanais, Polynésie et Estérel.

A noter que la ligne ne dessert pas Giens Village.

Après une vingtaine de minutes nous voici à notre terminus Tour Fondue.



Le 360 arrivant au terminus Tour Fondue

©Yannis B

En pratiquement 1 siècle d'existence, notre ligne a connu bon nombre de véhicules. Des Cars Gaby à la Suma en passant par la Sodetrav. Des Saviems et autres Berliet aux Iveco Urbanway Hybrides. La ligne a connu des Renault Arès aux couleurs du réseau à la période Sodetrav.



Le 023064 en Gare Routière Hyères
©Jems C.



Axer à Tour Fondue
©Jems C.



Le 079032 à Hyères Centre
©Jems C.



Le 711 quittant Hyères Centre
©Jems C.



A Renée Sabran les 805 & 836 filent vers Tour Fondue



©Jems C.

Les infos en + :

- Le terminus Tour Fondue est l'arrêt le plus au sud du réseau.
- Depuis son intégration dans le réseau en 2003 jusqu'en 2016, la ligne a subi plusieurs modifications :

Tour Fondue <> Lycée Costebelle : Repris par le service HY09

Via le Chemin du Palyvestre et Collège Gustaves Roux : Repris par le service HY17

Desserte de l'arrêt Presqu'île (VVF) : Non repris.

Cette ligne aussi utile aux hyérois qu'aux illiens et aux touristes donne une sensation de dépaysement tout au long de son parcours aux airs de vacances.

Avec une forte fréquentation estivale et d'interminables bouchons, la ligne victime de son succès notamment en été où, malgré une fréquence renforcée de 20 minutes et de 10 minutes sur le tronçon à partir d'Arromanches, les bus sont toujours pleins.

Le réseau dans le rétro : Jems C. pour Passion Mistral 12/24, nouveau format 06/26.

Documents : Collection ©Jems C. & ©Réseau Mistral

Photos : ©Jems C. & ©Yannis B.